



Arborescence librairie CAD/CAM

exocad

Exocad library version : 1.6

INSTALLATION DE LA LIBRAIRIE CAD/CAM TBR - EXOCAD

- 1 - Une fois la librairie reçue, la télécharger sur votre bureau.
- 2 - Dézipper le fichier **TBR EXOCAD V1.6.ZIP**
- 3 - Copier-coller les dossiers suivants : **TBR_TL_ZI-ZC, TBR_TL_ZM, TBR_BL_I-C, TBR_BL_M, TBR_MU_TL_I-C, TBR_MU_TL_M, TBR_MU_BL_I-C, TBR_MU_BL_M** dans le dossier **DentalCADApp > library > implant**
- 4 - Copier-coller le dossier : **TBR-ANALOGUES 1.6** dans le dossier **DentalCADApp > library > Models**
- 5 - Démarrer Exocad.

NOUVEAUTÉ LIBRAIRIE CAD/CAM TBR - EXOCAD v1.6

- Intégration des scanbodies COURT réf : X-SCN007
- Intégration des homologues universels pour piliers Multi-Unit (réf : x-HPUxxx) pour réalisation de modèle résine (impression 3D)

Gamme IMPLANTS TISSUE LEVEL Z1-INFINITY Z1-CONNECT / Z1-M

A- Utilisation du dossier :

- DOSSIER TBR_TL_ZI-ZC [Gamme IMPLANTS TISSUEL LEVEL Z1-INFINITY Z1-CONNECT]
- DOSSIER TBR_TL_ZM [Gamme IMPLANTS TISSUEL LEVEL Z1-M]

Ces dossiers vous permettent de retrouver tous les composants prothétiques 3D concernant nos implants - 1 temps opératoire au niveau juxta-gingival.

Utiliser ces dossiers **TBR_TL_ZI-ZC** ou **TBR_TL_ZM** uniquement pour des restaurations de type unitaire (utilisation des Ti-bases indexées) et plurale 2 éléments (utilisation des Ti-Bases non-indexées).

Remarque [pour librairie V1.6] : Les dossiers **TBR_TL_ZI-ZC** ou **TBR_TL_ZM** sont maintenant répartis comme suit :

TBR_TL_ZI-ZC_OSCN000 : Ce dossier est à sélectionner dans le cas d'une restauration utilisant le scanbody LONG

TBR_TL_ZI-ZC_OSCN007 : Ce dossier est à sélectionner dans le cas d'une restauration utilisant le scanbody COURT

TBR_TL_ZM_ZMSCN000 : Ce dossier est à sélectionner dans le cas d'une restauration utilisant le scanbody LONG

TBR_TL_ZM_ZMSCN007 : Ce dossier est à sélectionner dans le cas d'une restauration utilisant le scanbody COURT

B - Choisir la gamme d'implants et le diamètre d'implants de votre cas à traiter [le praticien vous indique l'information au préalable] :

Exemple avec les dossiers utilisant les scanbodies LONGS :

Dossier TBR_TL_ZI-ZC-OSCN000 (Scanbody LONG)

Pour la gamme d'implants Z1-Infinity :

Implants Z1-INFINITY Ø3.5 - Référence librairie : Z1-I 35

Implants Z1-INFINITY Ø4.0 - Référence librairie : Z1-I 40_Z1-C 35-40

Implants Z1-INFINITY Ø5.0 - Référence librairie : Z1-I 50_Z1-C 50

Pour la gamme d'implants Z1-Connect :

Implants Z1-CONNECT Ø3.5 - Référence librairie : Z1-I 40_Z1-C 35-40

Implants Z1-CONNECT Ø4.0 - Référence librairie : Z1-I 40_Z1-C 35-40

Implants Z1-CONNECT Ø5.0 - Référence librairie : Z1-I 50_Z1-C 50

Dossier TBR_TL_ZM-ZMSCN000 (Scanbody LONG)

Pour la gamme d'implants Z1-M :

Implants Z1-M Ø3.2 - Référence librairie : ZM-32

Implants Z1-M Ø3.9 - Référence librairie : ZM-39

Implants Z1-M Ø4.7 - Référence librairie : ZM-4.7

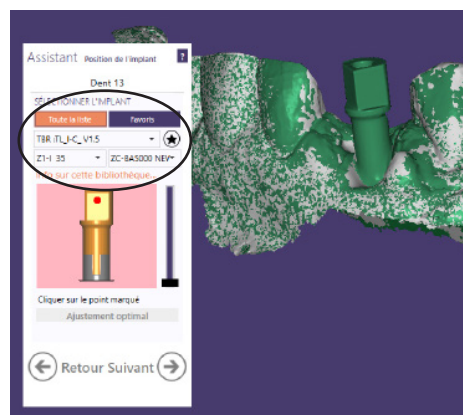


Schéma du choix de la gamme / Diamètre / Ti-base pour une restauration avec scanbody LONG

C - Une fois la gamme d'implants et le diamètre d'implants choisis, parcourir le dossier pour sélectionner la bonne référence produit (réfs. disponibles ci-dessous) de la Ti-Base associée à la gamme d'implants et au bon diamètre :

REMARQUE 1 [pour librairie V1.4 ou inférieur] : Une étiquette est mentionnée sur le sachet des Tibases.

Étiquette Attention JAUNE = utiliser la référence de la Tibase avec NEW - ex: ZC-BAS000_NEW

Étiquette Attention BLANC = utiliser la référence de la Tibase sans NEW - ex: ZC-BAS000

REMARQUE 2 : Indication sur les références des Ti-bases se trouvant dans la librairie - Les lettres S / M / L correspondent à l'espacement de ciment. Nous préconisons le ciment PANAVIA V5 (Kuraray Noritake) pour le scellement de la couronne sur les Ti-bases TBR.

Valeur S : SMALL (petit ajustement) | Valeur M : MEDIUM (ajustement moyen) | Valeur L : LARGE (ajustement large)

REMARQUE 3 : Dans le cas des Ti-bases non-indexées, choisir les références des Ti-bases indexées ci-dessous.

Exemple : pour la référence ZC-BAS000, choisir la référence ZC-BAS000_NEW (S,M ou L)

- Pour un usinage au laboratoire, sélectionner la référence de la Ti-base TBR :

Gamme d'implants Z1-Infinity :

ZC-BAS000_NEW S

ZC-BAS000_NEW M

ZC-BAS000_NEW L

ZC-BAS000 S [librairie V1.4 ou inférieur]

ZC-BAS000 M [librairie V1.4 ou inférieur]

ZC-BAS000 L [librairie V1.4 ou inférieur]

Gamme d'implants Z1-Connect :

ZC-BAS000_NEW S

ZC-BAS000_NEW M

ZC-BAS000_NEW L

ZC-BAS000 S [librairie V1.4 ou inférieur]

ZC-BAS000 M [librairie V1.4 ou inférieur]

ZC-BAS000 L [librairie V1.4 ou inférieur]

Gamme d'implants Z1-M :

ZM-BAS000_NEW S

ZM-BAS000_NEW M

ZM-BAS000_NEW L

ZM-BAS000 S [librairie V1.4 ou inférieur]

ZM-BAS000 M [librairie V1.4 ou inférieur]

ZM-BAS000 L [librairie V1.4 ou inférieur]

- Pour un usinage chez notre laboratoire partenaire, sélectionner la référence CONNECTIQUE :

Gamme d'implants Z1-Infinity :

CONNECTIQUE 4.25

CONNECTIQUE 5.0

CONNECTIQUE 6.0

Gamme d'implants Z1-Connect :

CONNECTIQUE 4.25

CONNECTIQUE 5.0

CONNECTIQUE 6.0

Gamme d'implants Z1-M :

CONNECTIQUE 4.25

CONNECTIQUE 5.0

CONNECTIQUE 6.0

E - Informer le point de référence du scanbody sur le scanbody de l'empreinte numérique.

D - Finir votre restauration prothétique numérique selon votre logiciel CAD.

Gamme IMPLANTS BONE LEVEL INFINITY CONNECT / M

A - Utilisation du dossier :

- **DOSSIER TBR_BL_I-C [Gamme IMPLANTS BONE LEVEL INFINITY CONNECT]**
- **DOSSIER TBR_BL_M [Gamme IMPLANTS BONE LEVEL M]**

Ces dossiers vous permettent de retrouver tous les composants prothétiques 3D concernant nos implants BONE LEVEL - 2 temps opératoire au niveau juxta-osseux.

Utiliser ces dossiers **TBR_BL_I-C** ou **TBR_BL_M** uniquement pour des restaurations de type unitaire (utilisation des Ti-bases indexées) et plurale 2 éléments (utilisation des Ti-Bases non-indexées).

Remarque [pour librairie V1.6] : Les dossiers **TBR_BL_I-C** ou **TBR_BL_M** sont maintenant répartis comme suit :

TBR_BL_I-C_OSCN000 : Ce dossier est à sélectionner dans le cas d'une restauration utilisant le scanbody LONG

TBR_BL_I-C_OSCN007 : Ce dossier est à sélectionner dans le cas d'une restauration utilisant le scanbody COURT

TBR_BL_M_MSCNX00 : Ce dossier est à sélectionner dans le cas d'une restauration utilisant le scanbody LONG

TBR_BL_M_MSCNX07 : Ce dossier est à sélectionner dans le cas d'une restauration utilisant le scanbody COURT

B - Choisir la gamme d'implants et le diamètre d'implants de votre cas à traiter [le praticien vous indique l'information au préalable] :

Exemple avec les dossiers utilisant les scanbodies LONGS :

Dossier TBR_BL_I-C-OSCN000 (Scanbody LONG)

Pour la gamme d'implants Infinity :

Implants INFINITY Ø3.5 - Référence librairie : INFINITY-CONNECT-BABY8

Implants INFINITY Ø4.0 - Référence librairie : INFINITY-CONNECT-BABY8

Implants INFINITY Ø5.0 - Référence librairie : INFINITY-CONNECT-BABY8

Pour la gamme d'implants Connect :

Implants CONNECT Ø3.5 - Référence librairie : INFINITY-CONNECT-BABY8

Implants CONNECT Ø4.0 - Référence librairie : INFINITY-CONNECT-BABY8

Implants CONNECT Ø5.0 - Référence librairie : INFINITY-CONNECT-BABY8

Dossier TBR_TL_M-MSCNX00 (Scanbody LONG)

Pour la gamme d'implants M :

Implants M Ø3.2 - Référence librairie : M-Baby-M

Implants M Ø3.9 - Référence librairie : M-Baby-M

Implants M Ø4.7 - Référence librairie : M-Baby-M

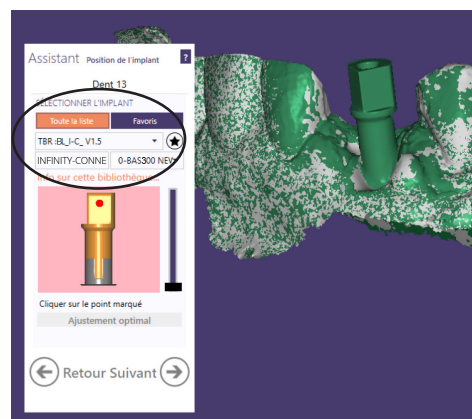


Schéma du choix de la gamme / Diamètre / Ti-base pour une restauration avec scanbody LONG

C - Une fois la gamme d'implants et le diamètre d'implants choisis, parcourir le dossier pour sélectionner la bonne référence produit (réfs. disponibles ci-dessous) de la Ti-Base associée à la gamme d'implants et au bon diamètre :

REMARQUE 1 [pour librairie V1.4 ou inférieur] : Une étiquette est mentionnée sur le sachet des Tibases.

Étiquette Attention JAUNE = utiliser la référence de la Tibase avec NEW - ex: O-BAS300_NEW

Étiquette Attention BLANC = utiliser la référence de la Tibase sans NEW - ex: O-BAS300

REMARQUE 2 : Indication sur les références des Ti-bases se trouvant dans la librairie - Les lettres S / M / L correspondent à l'espacement de ciment. Nous préconisons le ciment PANAVIA V5 (Kuraray Noritake) pour le scellement de la couronne sur les Ti-bases TBR.

Valeur S : SMALL (petit ajustement) | Valeur M : MEDIUM (ajustement moyen) | Valeur L : LARGE (ajustement large)

REMARQUE 3 : Dans le cas des Ti-bases non-indexées, choisir les références des Ti-bases indexées ci-dessous.

Exemple : pour la référence O-BAS300, choisir la référence O-BAS300_NEW (S,M ou L)

- Pour un usinage au laboratoire, sélectionner la référence de la Ti-base TBR :

Gamme d'implants Infinity :

O-BAS300_NEW S O-BAS410_NEW S

O-BAS300_NEW M O-BAS410_NEW M

O-BAS300_NEW L O-BAS410_NEW L

O-BAS400_NEW S O-BAS500_NEW S

O-BAS400_NEW M O-BAS500_NEW M

O-BAS400_NEW L O-BAS500_NEW L

Gamme d'implants Connect :

O-BAS300_NEW S O-BAS410_NEW S

O-BAS300_NEW M O-BAS410_NEW M

O-BAS300_NEW L O-BAS410_NEW L

O-BAS400_NEW S O-BAS500_NEW S

O-BAS400_NEW M O-BAS500_NEW M

O-BAS400_NEW L O-BAS500_NEW L

Gamme d'implants M

M-BAS307_NEW S M-BAS407_NEW S

M-BAS307_NEW M M-BAS407_NEW M

M-BAS307_NEW L M-BAS407_NEW L

M-BAS310_NEW S M-BAS410_NEW S

M-BAS310_NEW M M-BAS410_NEW M

M-BAS310_NEW L M-BAS410_NEW L

- Pour un usinage chez notre laboratoire partenaire, sélectionner la référence CONNECTIQUE

Gamme d'implants Infinity :

CONNECTIQUE 4.25

CONNECTIQUE 5.0

CONNECTIQUE 6.0

Gamme d'implants Connect :

CONNECTIQUE 4.25

CONNECTIQUE 5.0

CONNECTIQUE 6.0

Gamme d'implants M :

CONNECTIQUE 4.25

CONNECTIQUE 5.0

CONNECTIQUE 6.0

E - Informer le point de référence du scanbody sur le scanbody de l'empreinte numérique.

D - Finir votre restauration prothétique numérique selon votre logiciel CAD.

Gamme IMPLANTS pour MULTI UNIT TISSUE LEVEL Z1-INFINITY Z1-CONNECT / Z1-M

A - Utilisation du dossier :

- **DOSSIER TBR_MU_TL_I-C [Gamme IMPLANTS MULTI UNIT TISSUEL LEVEL Z1-INFINITY Z1-CONNECT]**
- **DOSSIER TBR_MU_TL_M [Gamme IMPLANTS MULTI UNIT TISSUEL LEVEL Z1-M]**

Ces dossiers vous permettent de retrouver tous les composants prothétiques 3D concernant nos implants TISSUE LEVEL - 1 temps opératoire au niveau juxta-gingival.

Utiliser ces dossiers **TBR_MU_TL_I-C** ou **TBR_MU_TL_M** uniquement pour des restaurations prothétiques de 2 éléments ou plus avec l'utilisation des gaines pour pilier multi-unit.

B - Choisir la gamme d'implants et le diamètre d'implants de votre cas à traiter [le praticien vous indique l'information au préalable] :

Dossier TBR_MU_TL_I-C

Pour la gamme d'implants Z1-Infinity :

Implants Z1-INFINITY Ø3.5 - Référence librairie : Z1-I 3.5

Implants Z1-INFINITY Ø4.0 - Référence librairie : Z1-I&C-4.0

Implants Z1-INFINITY Ø5.0 - Référence librairie : Z1-I&C-5.0

Pour la gamme d'implants Z1-Connect :

Implants Z1-CONNECT Ø3.5 - Référence librairie : Z1-I&C-4.0

Implants Z1-CONNECT Ø4.0 - Référence librairie : Z1-I&C-4.0

Implants Z1-CONNECT Ø5.0 - Référence librairie : Z1-I&C-5.0

Dossier TBR_MU_TL_M

Pour la gamme d'implants Z1-M :

Implants Z1-M Ø3.2 - Référence librairie : ZM-M-3.2

Implants Z1-M Ø3.9 - Référence librairie : ZM-M-3.9

Implants Z1-M Ø4.7 - Référence librairie : ZM-M-4.7

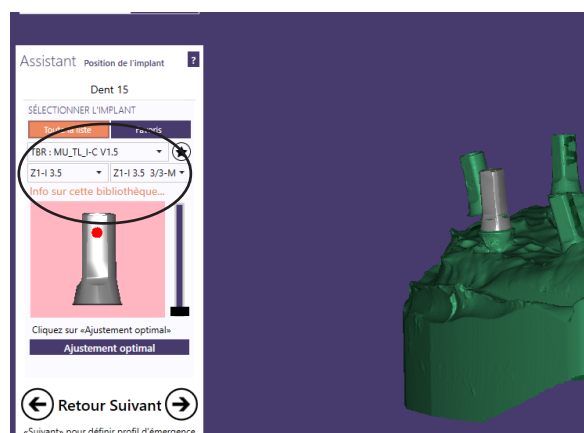


Schéma du choix de la gamme / Diamètre / gaine scanbody

C - Une fois la gamme d'implants et le diamètre d'implants choisis, parcourir le dossier pour sélectionner la bonne référence produit (réfs. disponibles ci-dessous) de la gaine pour pilier multi-unit associée à la gamme d'implants et au bon diamètre :

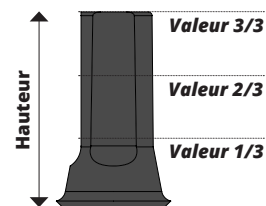
Remarque : Indication sur les références des gaines pour pilier multi-unit se trouvant dans la librairie :

Les valeurs 1/3 - 2/3 - 3/3 correspondent à la hauteur des gaines pour piliers multi-unit

Valeur 1/3 : hauteur basse - Valeur 2/3 : hauteur moyenne - Valeur 3/3 : hauteur haute

Remarque : Indication sur les références des gaines pour pilier multi-unit se trouvant dans la librairie : Les lettres M / L correspondent à l'espacement de ciment. Nous préconisons le ciment PANAVIA V5 (Kuraray Noritake) pour le scellement du bridge sur les gaines titanes TBR.

Valeur M : MEDIUM (ajustement moyen) | Valeur L : LARGE (ajustement large)



- Pour un usinage au laboratoire, sélectionner la référence de la gaine pour pilier multi-unit :

Gamme d'implants Z1-Infinity :

Z1-I3.5 3/3-M Z1-I&C-4.0 2/3-L
 Z1-I3.5 3/3-L Z1-I&C-4.0 1/3-M
 Z1-I3.5 2/3-M Z1-I&C-4.0 1/3-L
 Z1-I3.5 2/3-L Z1-I&C-5.0 3/3-M
 Z1-I3.5 1/3-M Z1-I&C-5.0 3/3-L
 Z1-I3.5 1/3-L Z1-I&C-5.0 2/3-M
 Z1-I&C-4.0 3/3-M Z1-I&C-5.0 2/3-L
 Z1-I&C-4.0 3/3-L Z1-I&C-5.0 1/3-M
 Z1-I&C-4.0 2/3-M Z1-I&C-5.0 1/3-L

Gamme d'implants Z1-Connect :

Z1-I&C-4.0 3/3-M Z1-I&C-4.0 2/3-L
 Z1-I&C-4.0 3/3-L Z1-I&C-4.0 1/3-M
 Z1-I&C-4.0 2/3-M Z1-I&C-4.0 1/3-L
 Z1-I&C-4.0 2/3-L Z1-I&C-5.0 3/3-M
 Z1-I&C-4.0 1/3-M Z1-I&C-5.0 3/3-L
 Z1-I&C-4.0 1/3-L Z1-I&C-5.0 2/3-M
 Z1-I&C-4.0 3/3-M Z1-I&C-5.0 2/3-L
 Z1-I&C-4.0 3/3-L Z1-I&C-5.0 1/3-M
 Z1-I&C-4.0 2/3-M Z1-I&C-5.0 1/3-L

Gamme d'implants Z1-M :

Z1-M3.2 3/3-M Z1-M3.9 2/3-L
 Z1-M3.2 3/3-L Z1-M3.9 1/3-M
 Z1-M3.2 2/3-M Z1-M3.9 1/3-L
 Z1-M3.2 2/3-L Z1-M4.7 3/3-M
 Z1-M3.2 1/3-M Z1-M4.7 3/3-L
 Z1-M3.2 1/3-L Z1-M4.7 2/3-M
 Z1-M3.9 3/3-M Z1-M4.7 2/3-L
 Z1-M3.9 3/3-L Z1-M4.7 1/3-M
 Z1-M3.9 2/3-M Z1-M4.7 1/3-L

- Pour un usinage chez notre laboratoire partenaire, sélectionner la référence CONNECTIQUE :

Gamme d'implants Z1-Infinity :

CONNECTIQUE 425
 CONNECTIQUE 50
 CONNECTIQUE 60

Gamme d'implants Z1-Connect :

CONNECTIQUE 425
 CONNECTIQUE 50
 CONNECTIQUE 60

Gamme d'implants Z1-M :

CONNECTIQUE 425
 CONNECTIQUE 50
 CONNECTIQUE 60

D - Informer le point de référence de la gaine scanbody sur la gaine scanbody de l'empreinte numérique.

E - Finir votre restauration prothétique numérique selon votre logiciel CAD.

Gamme IMPLANTS pour MULTI UNIT BONE LEVEL INFINITY CONNECT / M

A - Utilisation du dossier :

- **DOSSIER TBR_MU_BL_I-C [Gamme IMPLANTS MULTI UNIT BONE LEVEL INFINITY CONNECT]**
- **DOSSIER TBR_MU_BL_M [Gamme IMPLANTS MULTI UNIT BONE LEVEL M]**

Ces dossiers vous permettent de retrouver tous les composants prothétiques 3D concernant nos implants BONE LEVEL - 2 temps opératoire au niveau juxta-osseux.

Utiliser ces dossiers **TBR_MU_BL_I-C** ou **TBR_MU_BL_M** uniquement pour des restaurations prothétiques de 2 éléments ou plus avec l'utilisation des gaines pour pilier multi-unit.

B - Choisir la gamme d'implants et le diamètre d'implants de votre cas à traiter [le praticien vous indique l'information au préalable] :

Dossier TBR_MU_BL_I-C

Pour la gamme d'implants Infinity :

Implants INFINITY Ø3.5 - Référence librairie : I & C-35

Implants INFINITY Ø4.0 - Référence librairie : I & C-40

Implants INFINITY Ø5.0 - Référence librairie : I & C-50

Pour la gamme d'implants Connect :

Implants CONNECT Ø3.5 - Référence librairie : I & C-35

Implants CONNECT Ø4.0 - Référence librairie : I & C-40

Implants CONNECT Ø5.0 - Référence librairie : I & C-50

Dossier TBR_MU_BL_M

Pour la gamme d'implants M :

Implants M Ø3.2 - Référence librairie : M-32

Implants M Ø3.9 - Référence librairie : M-39

Implants M Ø4.7 - Référence librairie : M-47

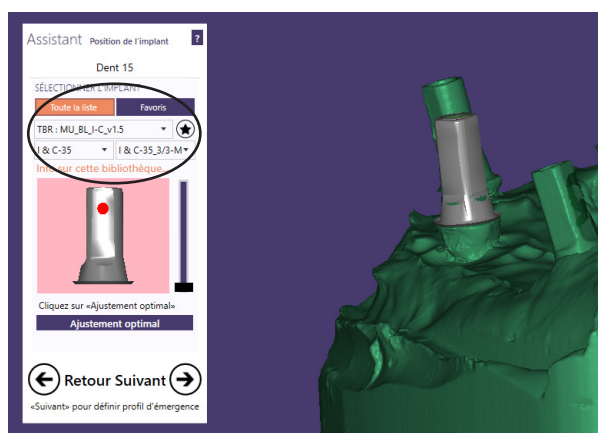


Schéma du choix de la gamme / Diamètre / gaine scanbody

C - Une fois la gamme d'implants et le diamètre d'implants choisis, parcourir le dossier pour sélectionner la bonne référence produit (réfs. disponibles ci-dessous) de la gaine pour pilier multi-unit associée à la gamme d'implants et au bon diamètre :

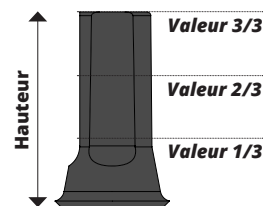
Remarque : Indication sur les références des gaines pour pilier multi-unit se trouvant dans la librairie :

Les valeurs 1/3 - 2/3 - 3/3 correspondent à la hauteur des gaines pour piliers multi-unit

Valeur 1/3 : hauteur basse - Valeur 2/3 : hauteur moyenne - Valeur 3/3 : hauteur haute

Remarque : Indication sur les références des gaines pour pilier multi-unit se trouvant dans la librairie : Les lettres M / L correspondent à l'espacement de ciment. Nous préconisons le ciment PANAVIA V5 (Kuraray Noritake) pour le scellement de la couronne sur les Ti-bases TBR.

Valeur M : MEDIUM (ajustement moyen) | Valeur L : LARGE (ajustement large)



- Pour un usinage au laboratoire, sélectionner la référence de la gaine pour pilier multi-unit :

Gamme d'implants Infinity :

I & C-35_3/3-M I & C-40_2/3-L
 I & C-35_3/3-L I & C-40_1/3-M
 I & C-35_2/3-M I & C-40_1/3-L
 I & C-35_2/3-L I & C-50_3/3-M
 I & C-35_1/3-M I & C-50_3/3-L
 I & C-35_1/3-L I & C-50_2/3-M
 I & C-40_3/3-M I & C-50_2/3-L
 I & C-40_3/3-L I & C-50_1/3-M
 I & C-40_2/3-M I & C-50_1/3-L

Gamme d'implants Connect :

I & C-35_3/3-M I & C-40_2/3-L
 I & C-35_3/3-L I & C-40_1/3-M
 I & C-35_2/3-M I & C-40_1/3-L
 I & C-35_2/3-L I & C-50_3/3-M
 I & C-35_1/3-M I & C-50_3/3-L
 I & C-35_1/3-L I & C-50_2/3-M
 I & C-40_3/3-M I & C-50_2/3-L
 I & C-40_3/3-L I & C-50_1/3-M
 I & C-40_2/3-M I & C-50_1/3-L

Gamme d'implants M :

I & C-32_3/3-M I & C-39_2/3-L
 I & C-32_3/3-L I & C-39_1/3-M
 I & C-32_2/3-M I & C-39_1/3-L
 I & C-32_2/3-L I & C-49_3/3-M
 I & C-32_1/3-M I & C-49_3/3-L
 I & C-32_1/3-L I & C-49_2/3-M
 I & C-39_3/3-M I & C-49_2/3-L
 I & C-39_3/3-L I & C-49_1/3-M
 I & C-39_2/3-M I & C-49_1/3-L

- Pour un usinage chez notre laboratoire partenaire, sélectionner la référence CONNECTIQUE :

Gamme d'implants Infinity :

CONNECTIQUE 425
 CONNECTIQUE 50
 CONNECTIQUE 60

Gamme d'implants Connect :

CONNECTIQUE 425
 CONNECTIQUE 50
 CONNECTIQUE 60

Gamme d'implants M :

CONNECTIQUE 425
 CONNECTIQUE 50
 CONNECTIQUE 60

D - Informer le point de référence de la gaine scanbody sur la gaine scanbody de l'empreinte numérique.

E - Finir votre restauration prothétique numérique selon votre logiciel CAD.



TBR DENTAL
24, impasse René Couzinet
31500 Toulouse – France



05 62 16 71 00



05 61 80 84 02

www.tbr.dental